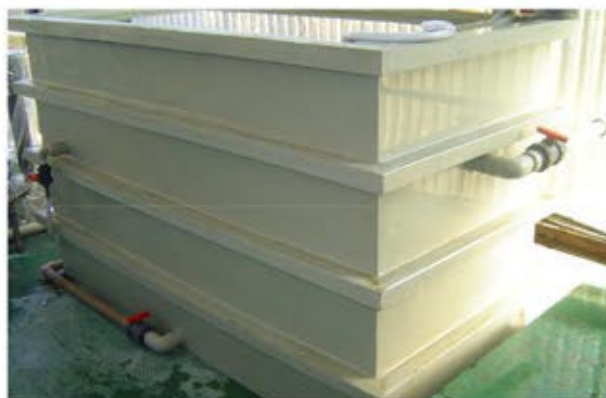


## Sistema de Tratamento e Reuso de Efluentes Complexos

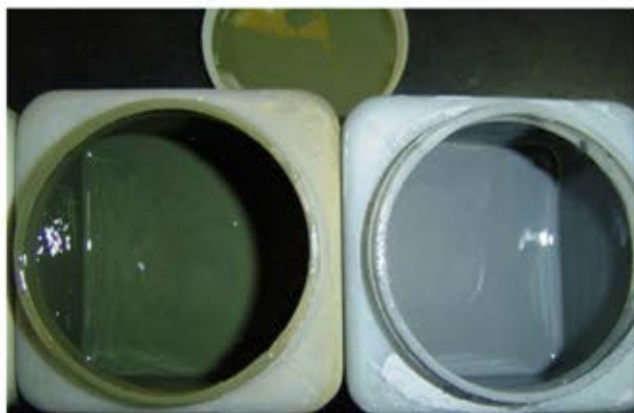
Indústria Metalúrgica

Unidades compactas, totalmente automáticas, com tecnologia 100% nacional.



### Características Técnicas

<b>Tratamento</b>	químico avançado
<b>Carga poluidora</b>	2.000 mg/L de DBO <sub>5</sub>
<b>Equivalente populacional</b>	1.500 habitantes
<b>Área ocupada</b>	3 m <sup>2</sup>
<b>Condições de fornecimento</b>	sob encomenda



Reuso da Água e do Lodo



11 3433-2088